

Ein Tag in der “KiTA Wirbelwind“

Wir heißen Sie herzlich willkommen !



Kindertagesstätte

„Wirbelwind“

Unser Tagesablauf

- Unser Tag startet um **7.15 Uhr**
 - Räumlichkeiten lüften
 - Vorbereitung der Gruppen
 - Die Kinder kommen in Ihren Stammgruppen an
 - Die Haustüre ist durch unsere Türschließenanlage bis **9 Uhr geöffnet**


Türschließanlage

- 7.15 Uhr bis 9.00 Uhr
- 11.45 Uhr bis 12.00 Uhr
- 13.15 Uhr bis 16.15 Uhr



- Die Kinder melden sich anhand einer Magnetleiste und ihrem Bild in der Gruppe an/ab
- Das Gleiche gilt, wenn sie die Räumlichkeiten wechseln / bzw. wenn sie nach Hause gehen



- 
- Um **9 Uhr** treffen sich die Kinder in den jeweiligen Gruppen, um mit Ihnen über den Tag zu sprechen und welche pädagogischen Angebote stattfinden.
 - Bei gruppenübergreifenden Angeboten, werden diese vorgestellt

Schatzkiste

- Dieser Raum dient zur Vorschule, Sprachförderung und gruppenübergreifende Angebote
- Die älteren Kinder haben hier auch eine Rückzugsmöglichkeit zum freien Spielen von Rollenspielen, Gesellschaftsspielen usw.

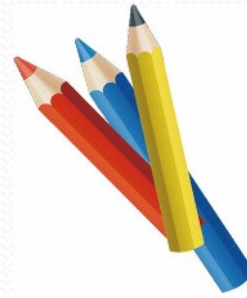


Turnhalle

- Manchmal sind wir auf der Bewegungslandschaft unterwegs
- Die Kinder nutzen die Turnhalle in Kleingruppen
- Je nach Alter bieten wir Bewegungsstunden an
- Die Kleinen bekommen ihre eigene Turnzeit



- An unserem **Kreativ-Tisch** in den Gruppen, wird viel gebastelt und gemalt



➤ Die Hochebene der Mäuse



➤ Darunter wird auch gespielt



➤ Die Hochebene der Bären



Die Gestaltung der Hochebene bestimmen die Kinder im Rahmen regelmäßig stattfindender Kinderkonferenzen

➤ Darunter wird auch gespielt



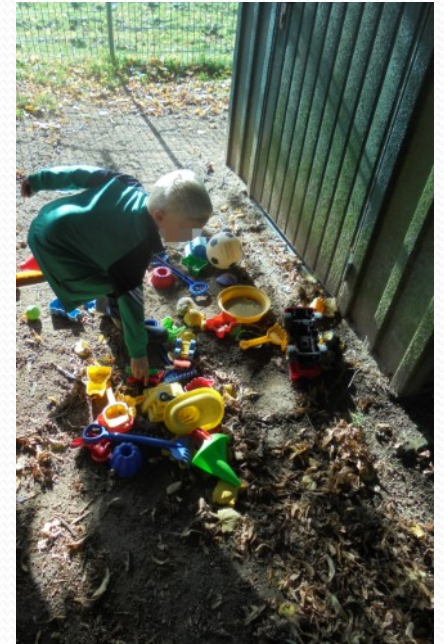
- **BISTRO** 8.00 Uhr bis 10.45 Uhr
- Dienstags ist Müsli Tag
- Donnerstags gibt es ein Angebot zum Frühstück, welches sich die Kinder selber aussuchen
- An der Trinkease gibt es jederzeit Getränke für die Kinder



- Wir sind viel in der Natur
- Wir erkunden unser Dorf



➤ Auf dem **Spielplatz** wird viel geschaukelt, im Sand gespielt und jede Menge entdeckt...



- **Sprachförderung, ein Schwerpunkt unserer pädagogischen Arbeit**
- Die Kinder „erleben“ eine Kastaniengeschichte



➤ In der **Dino-Area** tauchen wir ins Land der Dinosaurier





Holzhütte...hier wird mit Holz gearbeitet





- In unserem Hochbeet gibt es immer Leckereien, welche geerntet und verarbeitet werden.

Schlummerland

- am Vormittag wird gespielt



- Nach dem Essen wird geschlafen



- **11.45 Uhr bis 12.00 Uhr** Abholzeit der ersten Teilzeitkinder
- um **12.00 Uhr** beginnt das Mittagessen

- **vor dem Essen gibt es Aufgaben,**
- **die die Kinder erledigen:**

Tisch eindecken

Hände waschen

gemeinsamer Tischspruch



- Das angelieferte Essen wird von unserer Hauswirtschaftskraft vorbereitet
- Am Nachmittag gibt es für die Kinder eine Snackpause, meist in Form von Obst



ab **12.45 Uhr** nach dem Essen

- Hände werden gewaschen
- Wir sammeln uns auf dem Teppich für die Ruhezeit oder die Kleinen werden fertig gemacht für die Schlafenszeit
- In der Ruhezeit hören wir Geschichten, lesen Bilderbücher, hören ein Hörspiel oder eine Entspannungsübung wird durchgeführt. Die Kinder äußern ihre Wünsche und Bedürfnisse. In der Ruhezeit sind die Kinder in Altersgruppen geteilt.
- Dauer ca 20 -30 min, je nach Bedürfnis der Kinder

- von **13.15 Uhr** bis 14.15 Uhr können die Teilzeitkinder abgeholt werden.



- Um **16.15 Uhr** schließt die KiTa. (zur Zeit um 15.15 Uhr)

- Im Wechsel halten wir jeden Dienstag für 1,5 h nach der KiTzeit Gruppenteam/ Gesamtteamsitzungen ab, um unsere pädagogische Arbeit zu planen, zu diskutieren und zu reflektieren.



- Als KiTaleitung ist man überall präsent.
- Vielfältige Aufgaben begleiten den Arbeitsalltag.



Förderverein

- Mit einem ***Mitgliedsbeitrag von 12 €*** ***im Jahr*** können wir gemeinsam viel für unsere Kinder erreichen.

Der Förderverein freut sich
über viele neue Mitglieder



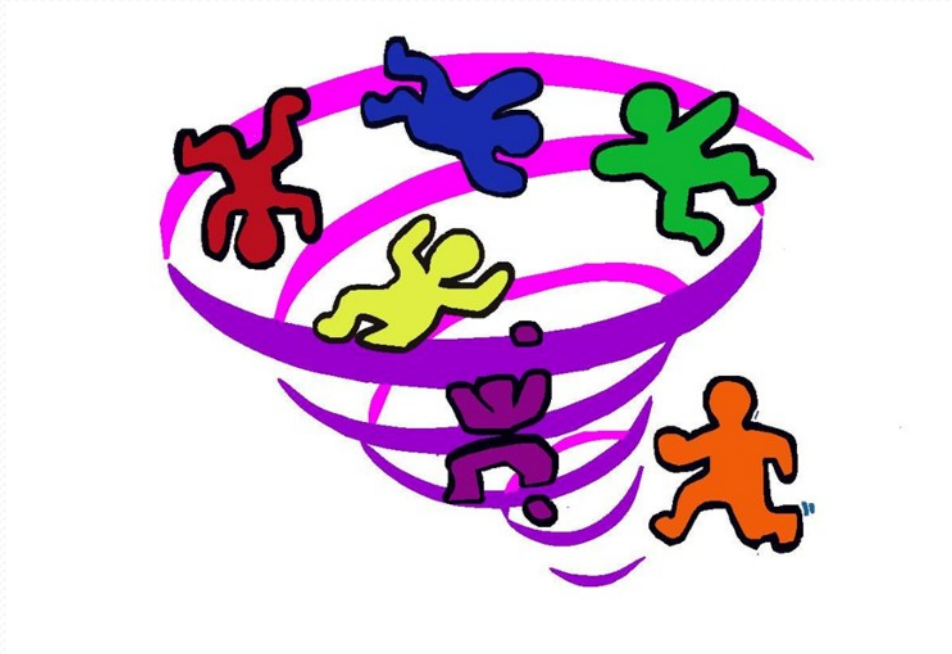
Elternausschuss

➤ Unser Elternausschuss
liegt uns **besonders** am Herzen

➤ Die Zusammenarbeit und der
regelmäßige Austausch
mit den Eltern sind uns sehr wichtig!

**Gemeinsam erreichen wir das Beste für Ihre Kinder!
Erziehungs-und Bildungspartnerschaft ist da unser
Schlagwort als Hauptziel.**

Vielen Dank
für Ihr Interesse uns kennenzulernen !



Ihr KiTa-Team